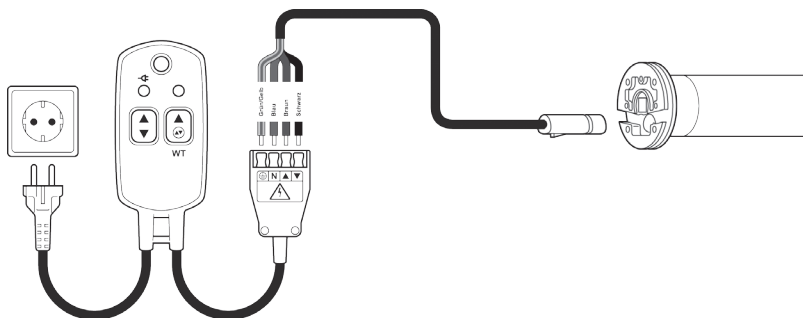


1. ELEKTRISCHER ANSCHLUSS DES SOMFY-EINSTELLKABELS

a) Motoranschlussleitung ohne Stecker:

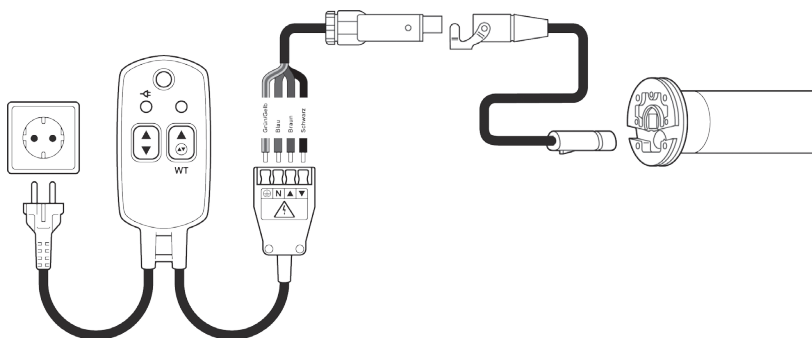
Einstellkabel vom Netz trennen. Erde (Grün/Gelb) verbinden.

Blau auf die Klemme für N. Braun auf die Klemme für Aufwärts. ▲ Schwarz auf die Klemme für Abwärts. ▼



b) Motoranschlussleitung mit STAK-Stecker:

Die Buchse des GEIGER-Adapterkabels mit dem STAK-Stecker der Motorleitung zusammenstecken. Bei den offenen Enden die Grün/Gelbe Leitung mit dem Erdanschluss des Somfy Einstellkabels verbinden. Blau auf die Klemme für N. Braun auf Klemme für Aufwärts. ▲



2. DEFINITION MOTOR UND STEUERUNG

Rohrmotor: Geiger-SOLIDline
Steuerung: Geiger-Touch (GU45..M)

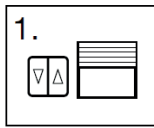
- ⚠ Wenn der Einstellknopf erst einmal gedrückt wurde, muss zumindest eine Endlage neu eingestellt werden, um den Einstellmodus wieder verlassen zu können.
- ⚠ Einstelltaste NICHT drücken, wenn sich der Behang in einer Endlage befindet, sonst kann die Mechanik beschädigt werden.
- ⚠ Einstelltaste NICHT während dem Verfahren drücken, sonst kann die Mechanik beschädigt werden.
- ⚠ Taste mindestens eine Wellenumdrehung vor der gewünschten Endlage drücken.

Hinweise:

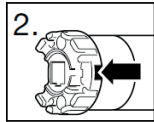
- ⓘ Es kann entweder die obere oder die untere Endlage eingestellt werden. Wenn beide eingestellt werden, kann entweder mit der oberen oder mit der unteren begonnen werden.
- ⓘ Als maximaler Einstellbereich zwischen den Endlagen stehen 38 Umdrehungen zur Verfügung
- ⓘ Die Taste springt beim Verfahren heraus (nicht erst beim Drehrichtungswechsel). Die Abschaltung bleibt trotzdem im Einstellmodus. Erst eine 1/2 Umdrehung nach Drehrichtungswechsel ist der Einstellvorgang abgeschlossen.



3. EINSTELLEN DER ENDLAGEN BEI ECO-MOTOR

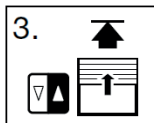


1.) Den Behang mindestens 300 mm unter die gewünschte Endposition fahren.

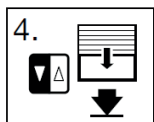


2.) Die Einstelltaste drücken.

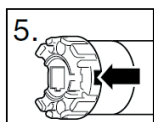
➔ Der Motor befindet sich im Lernmodus.



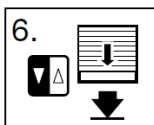
3.) Behang auf die gewünschte Endposition nach oben fahren.



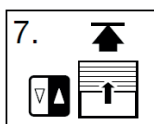
4.) Sobald die gewünschte Endlage erreicht ist, Behang ca. 5 Sekunden (ca. 1 Wellenumdrehung) in die Gegenrichtung, nach vorne fahren. Die hintere Endlage ist somit eingestellt.



5.) Behang stoppen und nochmals die Einstelltaste drücken.






6.) Behang auf die gewünschte Endposition nach unten fahren.



7.) Sobald die gewünschte Endlage erreicht ist, Behang ca. 5 Sekunden (ca. 1 Wellenumdrehung) in die Gegenrichtung, nach oben, fahren. Die untere Endlage ist somit eingestellt.

FERTIG! ✓ DER MOTOR BEFINDET SICH IM NORMALBETRIEB.

4. NACHSTELLEN/ÄNDERN DER ENDLAGEN

-  Soll die Endlage verstellt werden, vor Wiederholen des Vorgangs Behang ca. 5 Sekunden (ca. 1 Wellenumdrehung) in die Gegenrichtung fahren.
-  Das Löschen/Ändern der Endlagen erfolgt durch erneutes Einstellen der Endlagen!
-  Es kann eine einzelne Endlage verändert werden, ohne dadurch die bereits eingestellte Endlage zu verändern.