

TERRASSENDACH LIVINGBOX

LIVINGBOX COMPACT
LIVINGBOX SOLID



ALLES UNTER DACH UND FACH



LIVINGBOX COMPACT
Terrassendach mit Wand- bzw. Fassadenanschluss und Stehern vorne.



LIVINGBOX SOLID
Terrassendach mit Stehern vorne und hinten bzw. fassadenseitig und Anbindung zur Hausfassade.



MEHR KOMFORT FÜR IHRE TERRASSE

OUTDOOR LIVING ERLEBEN

Ein Terrassendach von **WOUNDWO** verwandelt Ihre Terrasse in eine Wohlfühl-Oase. Wenn Sie es wünschen, wird Ihre Terrasse zu einem Sommergarten, den Sie auch bei stürmischen und regnerischen Witterungsbedingungen uneingeschränkt genießen können.

Seitliche Glas-Schiebelemente oder **WOUNDWO**-Senkrecht- und Terrassenmarkisen fangen die warmen Sonnenstrahlen ein und halten störenden Wind ab. So wird die Nutzungsdauer der Terrasse und des Terrassendaches über das Jahr gesehen um ein Vielfaches verlängert. Sitzgarnituren und Gartenmöbel müssen nicht mehr eingewintert werden, Pflanzen sind windgeschützt.

LICHT ODER SCHATTEN

Die Überkopf-Glaselemente entsprechen den höchsten Sicherheits-Standards (VSG-Glas) und sind je nach Bedürfnis in Transparent oder als blickdichte Variante in Mattweiß erhältlich.

WOUNDWO Terrassen- und Senkrechtmarkisen sind die optimale Ergänzung für Ihr Terrassendach, damit die Temperatur und das Wohlfühlklima auch bei starker Sonneneinstrahlung immer angenehm bleibt oder Sie Ihre Privatsphäre entsprechend schützen können.

WOHNRAUMERWEITERUNG MIT VIEL NATÜRLICHEM LICHT

Mit einem **WOUNDWO**-Terrassendach wird Ihre Terrasse zu einem neuen zentralen Wohnraum, der Ihnen das Gefühl verleiht, im Garten zu Hause zu sein. Und das sowohl bei strahlendem Sonnenschein als auch an grauen und regnerischen Tagen.

Damit Sie die vielen Vorteile Ihres Terrassendaches auch ungetrübt genießen können, ist bei der Planung und bei der Montage des Terrassendaches besonderes Augenmerk auf den Anschluss des Terrassendaches an den jeweiligen Baukörper (Hausfassade) und auf die fachlich korrekten Anschluss- und Dichtungsarbeiten zu legen. Erforderliche Wandanschlüsse sind bauseits von entsprechenden Fachpersonal fachgerecht abzudichten. Auch der jeweilige Montageuntergrund (Ziegel, Beton, Holz usw.) ist vor der Terrassendach-Montage vom Fachmann zu bestimmen und das entsprechende Befestigungsmaterial danach auszuwählen.



LIVINGBOX COMPACT



LIVINGBOX SOLID

ALUMINIUM UND GLAS

Wartungsfreies Aluminium und Verbundsicherheitsglas – die perfekten Materialien für ein langlebiges und hochwertiges Terrassendach.

Ein Terrassendach aus Aluminium hat den entscheidenden Vorteil gegenüber Überdachungen aus Stahl oder Holz, dass regelmäßige Wartungs- und Instandhaltungsarbeiten, wie das Streichen und Imprägnieren, Abschleifen oder Austauschen von defekten Bauteilen, wegfällt.

HIGHLIGHTS UND ZUBEHÖR



GLASUNTERBAU SCHIEBE-SYSTEM SL20E



Als Wind- und Wetterschutz seitlich oder im vorderen Terrassendachbereich einsetzbar. Die einzelnen Glaselemente (ESG-Verglasung) gleiten auf Laufschielen und können sehr einfach nach links oder rechts verschoben werden.

Die integrierte Mitnehmerfunktion für das Schließen der Ganzglas-Elemente, in Kombination mit den kugelgelagerten Edelstahlaufrollen und den zwei bis 5-spürigen Laufschielen, garantiert eine leichte Bedienbarkeit der einzelnen Glaselemente. Die äußeren Schiebeflügel können standardmäßig von innen mittels Schiebersystem verriegelt werden und optional ist auch eine Verriegelung von außen mit Schlüssel möglich.



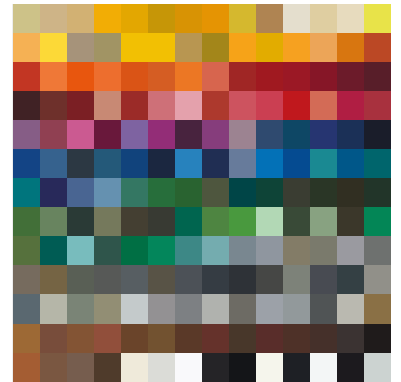
LED-BELEUCHTUNG

Bringen Sie Ihr Terrassendach zum Leuchten! Damit Sie auch die Abendstunden und laue Sommernächte in gemütlicher Atmosphäre auf Ihrer Terrasse verbringen können, kann das Terrassendach mit einer Beleuchtung ausgestattet werden. Die dimmbare LED-Beleuchtung ist dezent in den Sparren integriert und schafft eine angenehme Lichtstimmung, die Sie mit der Fernbedienung entsprechend Ihrer Wünsche und Stimmung variieren können.



FARBEN

Mit der richtigen Farbe wird Ihr Terrassendach eine individuelle Maßanfertigung! Für eine optimale Farbanpassung des Terrassendaches oder der Glasunterbauelemente stehen für die sichtbaren Aluminiumprofile standardmäßig 20 gängige RAL Feinstrukturfarben zur Verfügung. Darüber hinaus kann bei Bedarf aus einer breiten Palette an Sonderfarben die passende Terrassendachfarbe gewählt werden.



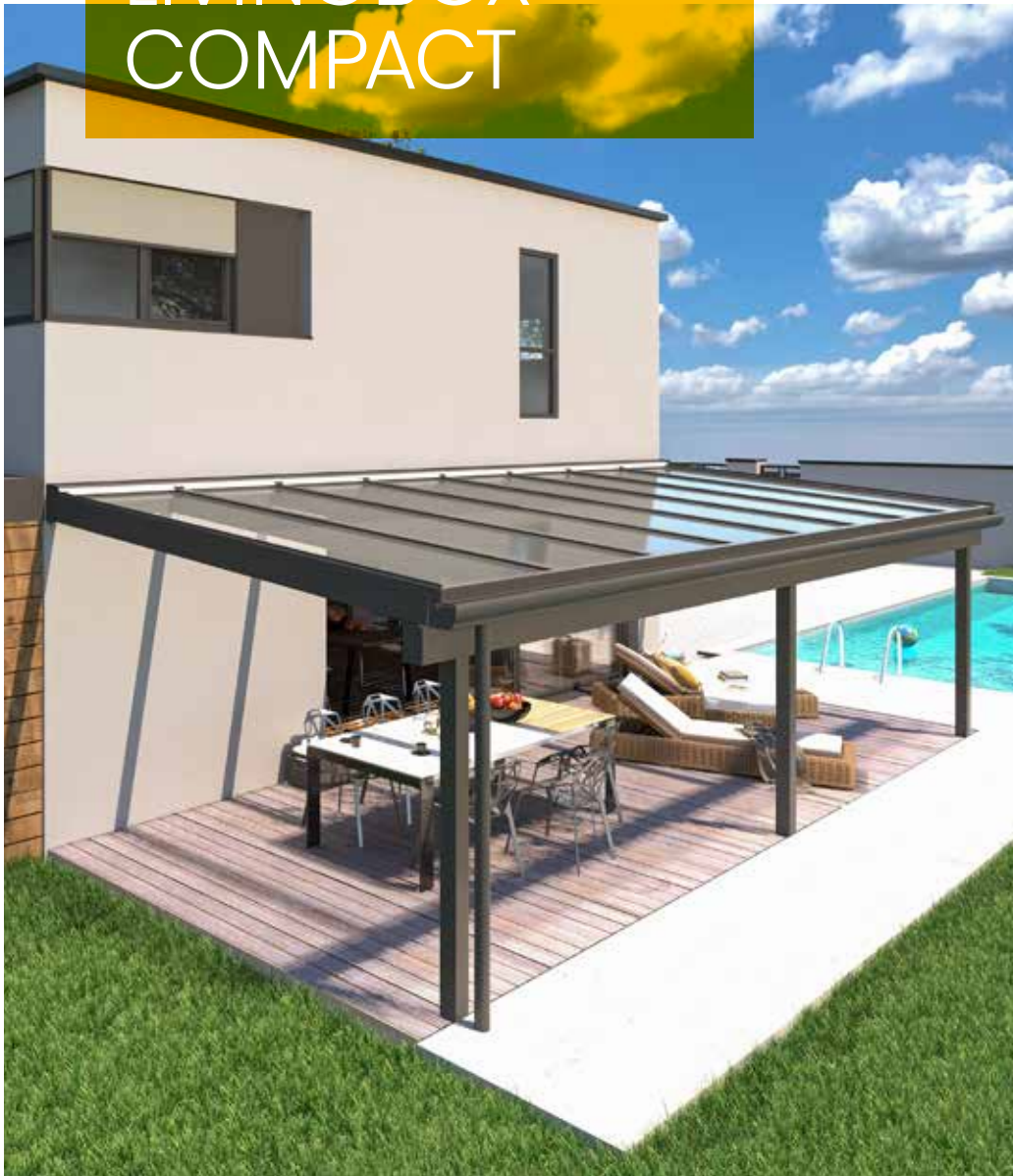
GLASUNTERBAU SCHIEBEDREH-SYSTEM SL25



Ermöglicht maximales Freiluftvergnügen auf der Terrasse, da sich die einzelnen Glaselemente (ESG-Verglasung) nicht nur nach links oder rechts verschieben lassen, sondern zusätzlich auch nach innen oder außen um 90 Grad schwenkbar sind.

Durch eine intelligente Laufwagentechnik der einzelnen Glaselemente kann bei Bedarf eine Spaltlüftung aktiviert werden. Außerdem ermöglicht dieses System das Verdrehen der einzelnen Schiebeflügel um 90 Grad nach innen oder nach außen. Dadurch ist es möglich, die Glasaußenseite bequem von innen zu reinigen. Das Öffnen der Schiebeflügel erfolgt entweder von innen mittels Seilzugsystems oder optional mit einem Drehknopf, so dass auch eine Bedienung von außen möglich ist.

LIVINGBOX COMPACT



LIVINGBOX COMPACT

Terrassendach aus Aluminium mit Wandanschluss mind. 2 Steher vorne, Wandanschluss fassadenseitig

COMPACT 1,5

max. Schneelast 1,5 kN/m² (153 kg/m²)

Max. Breite 12000 mm

Max. Tiefe 6000 mm

Max. Anlagenfläche 72m²

COMPACT 2,5

max. Schneelast 2,5 kN/m² (255 kg/m²)

Max. Breite 12000 mm

Max. Tiefe 6000 mm

Max. Anlagenfläche 72m²

COMPACT 3,5

max. Schneelast 3,5 kN/m² (357 kg/m²)

Max. Breite 12000 mm

Max. Tiefe 6000 mm

Max. Anlagenfläche 72m²

COMPACT 4,5

max. Schneelast 4,5 kN/m² (459 kg/m²)

Max. Breite 12000 mm

Max. Tiefe 4000 mm

Max. Anlagenfläche 48 m²

Das Terrassendach LIVINGBOX-COMPACT besteht aus stranggepressten, thermisch nicht getrennten Aluminium-Hohlprofilen (Kaltdach), steht auf mindestens 2 Steher vorne und wird fassadenseitig an einen bestehenden Baukörper mittels Wandanschlussprofil, an eine z.B. massive Betondecke, befestigt. Die Anbindung zur Fassade erfolgt mit einem integrierten Wandanschluss-Dichtungsprofil. Die Terrassendach-Neigung beträgt minimal 5° bis maximal 10°.

IHRE VORTEILE

- Massive Aluminium-Steher 100 x 100 mm vorne und Wandanschlussprofil fassadenseitig
- Maximale Terrassendachgröße 72 m² bzw. 12 x 6 m
- Einsatz bis zu einer maximalen Schneelast von 4,5 kN/m² (459 kg/m²)
- Terrassendachneigung zwischen 5° und 10° möglich
- 20 RAL Feinstrukturfarben und zusätzliche Sonderfarben wählbar
- Kontrollierter Wasserablauf über Wasserablaufrinne und Fallrohrsystem Ø 78 mm
- Glas-Eindeckung mit VSG-Floatglas optional
- Dimmbare LED-Beleuchtung optional
- Glasunterbau-Elemente möglich
- **WOUNDWO** Sonnenschutzprodukte möglich





LIVINGBOX SOLID



Das Terrassendach LIVINGBOX-SOLID ist selbsttragend, besteht aus stranggepressten, thermisch nicht getrennten Aluminium-Hohlprofilen (Kaltdach) und steht auf mindestens 2 Stehern vorne sowie 2 Stehern hinten bzw. fassadenseitig. Zusätzlich wird das Terrassendach an der Hauswand verankert. Die Anbindung zur Fassade erfolgt mit einem integrierten Wandanschluss-Dichtungsprofil. Die Terrassendach-Neigung beträgt minimal 5° bis maximal 10°.

IHRE VORTEILE

- Massive Aluminium-Steher 100 x 100 mm vorne sowie hinten bzw. fassadenseitig
- Maximale Terrassendachgröße 72 m² bzw. 12 x 6 m
- Einsatz bis zu einer maximalen Schneelast von 6,0 KN/m² (612 Kg/m²)
- Terrassendachneigung zwischen 5° und 10° möglich
- 20 RAL Feinstrukturfarben und zusätzliche Sonderfarben wählbar
- Kontrollierter Wasserablauf über Wasserablaufrinne und Fallrohrsystem Ø 78 mm
- Glas-Eindeckung mit VSG-Floatglas optional
- Dimmbare LED-Beleuchtung optional
- Glasunterbau-Elemente möglich
- **WOUNDWO** Sonnenschutzprodukte möglich



LIVINGBOX SOLID

Selbsttragendes Terrassendach aus Aluminium mit Fassadenanbindung, mind. 2 Steher vorne, mind. 2 Steher fassadenseitig

SOLID 1,5

max. Schneelast 1,5 KN/m² (153 Kg/m²)

Max. Breite 12000 mm

Max. Tiefe 6000 mm

Max. Anlagenfläche 72m²

SOLID 2,5

max. Schneelast 2,5 KN/m² (255 Kg/m²)

Max. Breite 12000 mm

Max. Tiefe 6000 mm

Max. Anlagenfläche 72m²

SOLID 3,5

max. Schneelast 3,5 KN/m² (357 Kg/m²)

Max. Breite 12000 mm

Max. Tiefe 6000 mm

Max. Anlagenfläche 72m²

SOLID 4,5

max. Schneelast 4,5 KN/m² (459 Kg/m²)

Max. Breite 12000 mm

Max. Tiefe 4000 mm

Max. Anlagenfläche 48 m²

SOLID 6,0

max. Schneelast 6,0 KN/m² (612 Kg/m²)

Max. Breite 12000 mm

Max. Tiefe 4000 mm

Max. Anlagenfläche 48 m²



MEHR KOMFORT FÜR IHRE TERRASSE



XLINE Aufglasmarkise

Die Markise wird auf dem Terrassendach montiert und bietet dadurch den bestmöglichen Hitzeschutz. Als Gegenzuganlage konzipiert und mit einem Ziprail-Reißverschluss-System erweiterbar gewährleistet die XLINE aber auch höchstmögliche Windstabilität.



XLIGHT Unterglasmarkise

Die Markise wird auf der Unterseite des Terrassendaches montiert und ist dadurch vor einer Verschmutzung des Markisenstoffes geschützt. Als Gegenzuganlage konzipiert gewährleistet die XLIGHT eine hervorragende Tuchspannung bei höchstmöglicher Windstabilität.



ZIPLINE Senkrechtmarkise

Die Markise wird seitlich oder im Frontbereich des Terrassendaches montiert. Durch die Reißverschlussführung wird eine sehr hohe Windstabilität erreicht und zusätzlich werden störende Lichtschlitze an den Seiten vermieden.



OUTDOOR LIVING ERLEBEN

Eine Terrasse ist eine Wohnraumerweiterung im Freien und ein Terrassendach von **WOUNDWO** kann die Nutzungsdauer der Terrasse um ein Vielfaches verlängern. Aber erst die richtige Beschattung Ihres erweiterten Wohnraums ermöglicht es, dass Sie Ihre Terrasse, in Kombination mit dem Terrassendach, auch im Hochsommer in behaglicher Atmosphäre genießen können. **WOUNDWO-Sonnenschutz** ist die perfekte Ergänzung für das Terrassendach.

SCHUTZ UND SCHATTEN VOM FEINSTEN

Für den Überkopf-Sonnenschutz des Terrassendaches kann entweder eine **XLINE** Aufglas-Markise (hervorragender Hitzeschutz) oder eine **XLIGHT** Unterglas-Markise (Markisenstoff gut geschützt) eingesetzt werden. Beide Markisen sind Gegenzuganlagen, die sich vor allem für die Beschattung von sehr großen Glasflächen eignen und die eine sehr gute Windstabilität aufweisen. Für die seitliche Beschattung vor der tieferstehenden Sonneneinstrahlung oder einfach nur als Blick- und Sichtschutz eignen sich besonders **ZIPLINE** Senkrechtmarkisen, die durch eine seitliche Reißverschlussführung eine hervorragende Windstabilität erreichen. Aber auch eine **NOVOLINE** Senkrechtmarkise oder eine **SIDELINE** Seitenwandmarkise können ein Terrassendach optimal vervollständigen.



NOVOLINE Senkrechtmarkise

Die Markise wird seitlich oder im Frontbereich des Terrassendaches montiert. Der Markisenstoff kann seitlich in Führungsschienen oder mit Abspannseilen geführt werden.



SIDELINE Seitenwandmarkise

Die Markise wird seitlich am Terrassendach als Sicht-, Blend- und Windschutz eingesetzt. Die manuelle Bedienung der Markise ist durch den ergonomisch gestalteten Zuggriff sehr einfach und unkompliziert möglich.

SCHNEELAST UND TYPENSTATIK



SCHNEELAST

Die Schneelast, die auf ein Gebäude bzw. auf ein Terrassendach einwirken kann, gehört zu den klimatisch bedingten veränderlichen Einwirkungen. Sie hängt unter anderem von der Schneemenge und der Beschaffenheit des Schnees ab.

Aber auch die geographische Lage bzw. der jeweilige Standort und die topographische Höhe sind wesentliche Einflussfaktoren auf die zugrunde gelegten Schneelasten. Somit ist für Überdachungen die zu erwartende örtliche Schneelast der wichtigste Faktor bei der Dimensionierung des Terrassendaches. Sie wirkt sich auf die Dimensionierung der verwendeten Profile und auf die Stärke der Glaseindeckung aus.

Die Einwirkungen von Schneelasten und die Schneelastzonen für Österreich sind in der ÖNORM EN 1991-1-3 geregelt. Die örtliche Schneelast kann z.B. über die „Dlubal-Webseite“ einfach ermittelt werden.

TYPENSTATIK

Die Typenstatik für **WOUNDWO** Terrassendächer ist eine geprüfte Systemstatik. Sie dient als Grundlage für einen eventuell erforderlichen Einzelstatik-Nachweis durch einen zugelassenen und bauvorlageberechtigten Fachmann.

Ein Einzelstatik-Nachweis kann auf Anfrage bzw. optional für die Terrassendächer erstellt und zur Verfügung gestellt werden.

Der Besteller und der Bauherr sind verantwortlich die geltenden gesetzlichen Vorschriften zu beachten und müssen eigenverantwortlich entscheiden, welche Nachweise (z.B. Standsicherheits- oder Einzelstatik-Nachweis) zu erbringen sind. Ebenso ist seitens Bauherren darauf zu achten, welche Baugenehmigungen und Baubewilligungen für das jeweilige Objekt vorliegen müssen bzw. zu erbringen sind.



PRODUKT- ÜBERSICHT

PRODUKT	LIVINGBOX COMPACT	LIVINGBOX SOLID
Breite*	2000 - 12000 mm	2000 - 12000 mm
Tiefe*	1000 - 6000 mm	1000 - 6000 mm
Maximale Anlagenfläche *	72 m ²	72 m ²
Farbe Aluminiumprofile	20 Standardfarben + Sonderfarben	20 Standardfarben + Sonderfarben
Glaseindeckung	✓	✓
Dreiecks-Verglasung	✓	✓
Sonderformen	✓	✓
io LED-Beleuchtung integriert im Sparren	✓	✓
Glasunterbau Schiebe-System SL20E	✓	✓
Glasunterbau Schiebedreh-System SL25	✓	✓
WOUNDWO -Produkte XLINE, XLIGHT, ZIPLINE, NOVOLINE, SIDELINE	✓	✓

* Abhängig von Produktausführung

WIR SIND SUNLIGHT DESIGN

WO&WO Sonnenlichtdesign GmbH & Co KG
Hafnerstraße 193, 8054 Graz, AUSTRIA
www.woundwo.com

ÖSTERREICH
T +43 (0)316 2807-0
office@woundwo.at

DEUTSCHLAND
T +49 (0)7152 3381130
office@woundwo.de

SCHWEIZ
T +41 (0)71 955 04 80
office@woundwo.ch

FRANKREICH
T +33 (0)1 60 06 19 51
office@woundwo-france.com

IHR **WOUNDWO**-FACHHÄNDLER

© **WOUNDWO**, Q4 2021